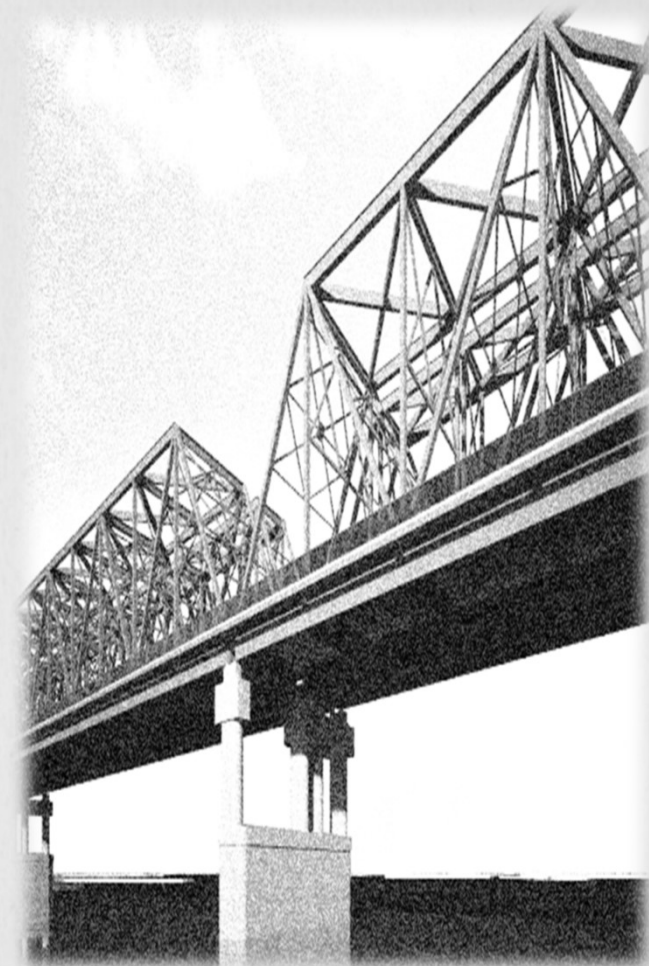


# **ЗАВОД «СТАЛЬМОСТ» ОПЫТ ИЗГОТОВЛЕНИЯ МЕТАЛЛОКОНСТРУКЦИЙ**

**СТРОИТЕЛЬСТВО МОСТОВ**



Год	Объект строительства	Масса, тн
2008-2009	Металлоконструкции пролетных строений L=7 Г-8, L=9 Г-8, L=22 Г-8, L=22 Г-6,5, L=18 Г-6,5, L=33 Г-10 и пр. для обустройства месторождений в ХМАО и ЯНАО.	4280
2009	Пролетное строение 55 м на объект строительство железнодорожного моста через р. Мацеста.	190
2009	Пролетное строение 42м на объект строительства моста ч/р Савкина речка.	625
2009	Металлоконструкции опор разворотной эстакады биатлонного центра в г. Ханты-Мансийске.	287
2009	Пролетное строение 57+84+57 м на объект строительства моста через р. Которосль.	2318
2009	Пролетные строения 42м, 63м на объект строительство моста через р. Кара.	1154
2009	Металлоконструкции пролетных строений L=12 Г-8, L=42,6, L=5x33 Г-10, L=23,4, L=33+42+33 для обустройства месторождений в ХМАО и ЯНАО.	266
2009	Пролетное строение L=23,4м Г-6,5. Обустройство Приобского месторождения.	363
2009	Пролетное строение L=33+42+33	347



Год	Объект строительства	Масса, тн
2010	Мостовые металлоконструкции для эстакады по объекту "Транспортная развязка с автомобильными дорогами на пересечении Кольцевой автодороги и автодороги "Ашхабад-Мары" в районе пос.Гями, Туркменистан	1900
2010	М/к прол.стр. 63м.	545
2010	М/к пролётного строения L=28 м. ч/р Мга	28
2010	Конструкции деформационного шва	13
2010	Изготовление металлоконструкций для моста через р. Москва	25
2010	Изготовление металлоконструкций для капитального ремонта моста пролётного строения через реку Ингода на подъезде к посёлку Дровяная от а/д М-55 "Байкал" Иркутск-Чита	477
2010	Пролетные строения L=12 Г-8, L=42 Г-6,5, L=22 Г-6,5, L=42, ригеля, шкафные стенки, оголовки и пр. для обустройства месторождений в ХМАО и ЯНАО.	1661
2010-2011	А/д КС Воркутинская - КС Ярынская. Мост ч/з р. Б. Лядгей-Яха по схеме 22+63,6+22 Г-8 Мост ч/з р. М. Лядгей-Ях по схеме 24+33+24 Г-8 Мост ч/з р. Юн-Яха по схеме 14+22+14 Г-8 Мост ч/з р. Ою-Яха по схеме 14+14+14 Г-8	1024



Год	Объект строительства	Масса, тн
2011	Пролетные строения L=24 Г-8, L=33м, L=9м, L=14м Г-8 и прочее для обустройства месторождений в ХМАО и ЯНАО.	2477
2011	Пешеходный мост через р. Шайтанка. Пролетное строение L=2x 55м	161
2011	Реконструкция моста через р. Сойотка. Автомобильная дорога Саяногорск-Минская ГЭС-Черёмушки	60
2011	Мост через р. Джерба прол. стр. L=2*18, L=3*18 Мост через р. Киенг-Юрях прол. стр. L=2*18 Мост через р. Туолба прол. стр. L= 3*15"	1238
2011	Строительство мостов на автодороге "Кальчинское месторождение-Усть-Тегусское месторождение". L=42 м, L=63 м.	574
2011-2012	"Транспортная развязка на пересечении пр. Победы и ул. Р. Зорге" (Казань)	7304
2011	Металлоконструкции эстакады в створе ул. Земляничной - транспортная развязка "Раздольная". (Сочи)	930
2011	Транспортная развязка с автодорогами на пересечении ул. К. Кулиева и ул. Андалиба. (Ашхабад)	12000
2011-2012	Мост через Каракум-реку в створе ул. Андалиба. (Ашхабад)	8875
2011	Пролетные строения L=23,6м, L=27,6м.	106
2011	Пролетное строение L=23,6. Железнодорожная линия Нарын-Лугокан	257
2011	Мостовой переход через р. Волгу в г. Волгограде. Правобережная эстакада. Русловый мост.	172



Год	Объект строительства	Масса, тн
2011-2012	Пролетное строение по схеме 24+3x39+24 Г10. р.Нгарка-Пыряяха.	622
2011-2013	Пролетное строение L=110+10x110.75+110 а/д Надым-Салехард. (автодорожный мост г. Надым)	7037
2011-2013	Металлоконструкции пролётногo строения L=2x110 (железнодорожный мост г. Надым)	
2012	Участок магистрали 4-го транспортного кольца от шоссе Энтузиастов до Измайловского шоссе.	582
2012	"Мост на 1699 км участок Урман-Улу-Теляк Куйбышевской ЖД". L=23 м	103
2012	Реконструкция пешеходных мостов на ст. Дема L=36,6, L=36,6, L=30,6 и ст. Яшкино L=66.	151
2012	Автодорога Сургут-Салехард. Мост через р. Маханяд-Пусьяха на ПК839+00. L=24+5*39+24	990
2012	Пролетное строение L=17,3 м	56
2012	Транспортная развязка на пересечении ул. Кулиева и ул. Ниязова. (Ашхабад)	8876
2012	Мост через р.Большая Карымкарская L=3x42,Г8+2x0,75	503
2012	Обустройство Ванкорского месторождения. Мост L=18+24+18 м Г-6,5+2x0,75	211
2012-2013	Строительство мостового перехода через р. Волга в г.Волгограде. Русловая часть моста через р. Ахтуба.	2008
2012	"Мост через реку Пенза", низовое пролетное строение.	548



Год	Объект строительства	Масса, тн
2012	Обустройство Левобережной части Приобского месторождения. Мосты 18+24+18м Г-8, 2х23,4м Г-8, 2х18 м	423
2012	Строительство транспортной развязки в 2-х уровнях в микрорайоне Голубые Дали, г. Сочи.	1512
2012	Реконструкция автодороги обход г. Тюмени. Мост L=48 м.	705
2012	Мост через р.Демьянка на ПК429+849. Автодорожный мост L=4*63 м.	1224
2012	Пролетные строения автодорожного моста L=24м, L=9, L=12 м, L=30 м. Г-4,5, L=11,58 м	110
2012	Пролетные строения через р. Черепаниха L=4*18 Г-8, через р. Пилюда L=2*18 Г-8, через р. Рассоха L=2*15 Г-8	656
2012	Обустройство Вынгайхинского месторождения. Мост через р. Нюдя-Хослета L=22 м. Г-8, ч/р Ярояха L=14 м. Г-8	107
2012-2013	Бованенково НГКМ. Пролетные строения Lp=33 м, Г-8, Lp=14 м, Г-8	1864
2012	Мост через р.Идъяха на а/д "Сургут - Салехард", на участке "Надым - Салехард", км 1060-1120	634
2012	Мостовой переход через р. Большая Кетеме в Республике Саха (Якутия). П/с L=63 м.	246
2012	Металлоконструкции пролетных строений для обустройства месторождений в ХМАО и ЯНАО и строительства а/д "Сургут-Салехард" L=42,5+6*66+42,5 м, Г-10 и пр.	3001
2012	Реконструкция автодороги М-5 "УРАЛ". Мост через реку Сура, Пензенская область.	1218



Год	Объект строительства	Масса, тн
2012-2013	Строительство транспортной развязки ул.Ставропольской-ул.Мельникайте г. Тюмень	5193
2012-2015	Строительство транспортной развязки в разных уровнях на пересечении железной дороги "Москва-Владивосток" с ул. Монтажников (г. Тюмень)"	16283
2012-2013	Мост через р. Лимбяха ПК1259+58.00 на а/д "Надым-Салехард" км 1120-1191. L=24+3*39+24,Г-10+2*0,75м	622
2013	ЗСД г. Санкт-Петербург	3128
2013	Астана - Республика Казахстан. П/с моста Lp = 70+84+70 м. Г-18,9м.	4520
2013	Пролетные строения Lp=18м (через р.Черепаниха,через р.Джукте, через р.Эрге), Lp=4*15м (через р.Хатыми)	547
2013	Мосты через протоку Камчинская. реку Малый Салым Lp=24+18 Г-6,5м, Lp=33+42+33 м. Г-6,5 м.	416
2013	Пролетные строения 3x24 Г6,5, 18+24+18+24 Г6,5, 3x24 Г6,5.	638
2013	Пролетное строение L=27 м на перегон Выйский.	67
2013	Карнизные блоки пролетного строения моста через р.Обь в г. Новосибирске.	313
2013	Пролетные строения Lp= 24 м, Г-8, Lp= 3*18 м, Г-6,5, Lp=2*24 м Г-8, Lp=2*18м. Г6,5	521



Год	Объект строительства	Масса, тн
2013	Республика Казахстан. Павлодар. 63,3+120+63,3=246,6 Г 23+2*1,5 м	3533
2013-2014	Автодорога Санкт-Петербург – Петрозаводск.	5444
2013	Тангенциальные опорные части Т1Н-МА,Т1П-МА	21
2013	ЗСД г. Санкт-Петербург	3128
2013	г. Ишим L=54 м ,Г2*11+2*0,75 м	4520
2013	Элементы связей для металлического пролетного строения Lp=33 м., Г-4,5, пролетные строения Lp=24 м., Lp=2*11,58 м, Lp=18,24 м, 11,58 м Г-4,25.	79
2013	А/д "Сургут-Салехард" участок "Надым-Салехард". Lp=33 м, Г-10 Мосты через р.Киселевка, р.Идъяха, р.Хардъяха	416
2013	Пролетные строения Lp=14, 33 м., Г-8	238
2013	А/д к аэропорту "Сабетта" на территории ЯНАО. Мост Lp=11 м Г9(2 комп)	73





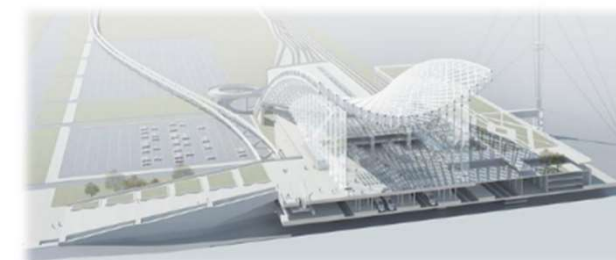
Год	Объект строительства	Масса, тн
2014	Мостовой переход через р.Буй в Удмурской республике. Пролетное строение Lp=63+84+63 м.	1094
2014	Пролетное строение L= 27,6 м.	67
2014	Пролетное строение мостового перехода на км 22,6 а/д Калининград - Мамоново II.	449
2014	Реконструкция моста на автодороге "Междуречье-Каменское-Дальнее" в Калининградской области	308
2014	Пешеходный переход на ПК15+25, пролетное строение г. Мурманск	411
2014	Временная эстакада ЗСД г. С-Петербург	1209
2014-2015	«Западный Скоростной Диаметр» г. С-Петербург	14231
2014	"Пробивка пр. Суюнбая до ул. Бекмаханова с эстакадой через ж/д пути в г. Алмата"	3377
2014-2015	Мостовой переход через р. Кама у г. Камбарка на участке а/д Ижевск-Сарапул-Камбарка	9574
2014	Пролетное строение моста через р. Иртыш Lp=63,3+120+63,3 Г-23+2x1,5м	388
2014-2015	Пролетное строение 2x42 ч/р Камо. Пролетное строение 3x42 ч/р Тохомо.	785
2014	Строительство стационарного пункта весового контроля на а/д А-229 граница с Литовской республикой, Калининградская область. Надземный пешеходный переход.	27



Год	Объект строительства	Масса, тн
2014	Мост на 348 км участка Гороблагодатская-Нижний Тагил, Lp=55 м, с ездой по низу.	195
2014	Реконструкция моста через р. Адагум на 763 км линии Крымская-Новороссийск СКЖД	83
2014	Пешеходный мост на станции Уруша Забайкальской ж/д, Lp=54м, Lp=90м, Lp=51м.	102
2014	Пролетное строение пешеходного перехода.	32
2014	Пролетное строение Lp=27,6 м. исп 2210	76
2014-2015	Реконструкция моста через р. Тура в створе ул. Челюскинцев (г. Тюмень). L=325,7м Г-9,5+2,25м	2057
2014-2015	Мост через р. Тура для объекта "Участок от а/д Тюмень - Ханты-Мансийск с транспортной развязкой по ул. Дамбовская"	3743
2014	Металлоконструкции накрывающего элемента и карнизных блоков арочного п/с через р.Обь в г. Новосибирске	32
2014	Обустройство опытно-промышленных участков Новопортовского месторождения.	208
2014	Строительство комплекса по добыче, подготовке, сжижению газа, отгрузке СПГ и газового конденсата Южно-Тамбейского ГМК. Пролетные строения Lp=22м, Г-7,5 м., Lp=33м, Г-7,5 м	1275
2014	Узлы крепления вант на "Мостовой переход через р.Обь по Оловозаводскому створу в г.Новосибирске	785



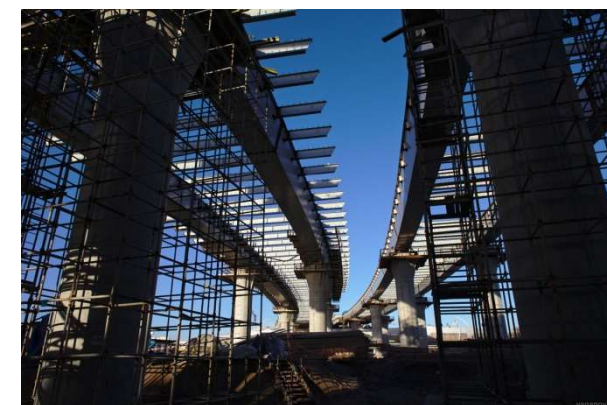
Год	Объект строительства	Масса, тн
2015	Мостовой переход ч/р Чепца на а/д (Дебесы-Кез)-Ласагурт в Удмуртии L=2x33м, Г-6,5 м	176
2014-2015	Обустройство площадок на нефтяном месторождении им. Р. Требса. Lp=33 м Г-6,5 м.	99
2015	Мост Lp=27,6м. на участке Тобольск-Сургут Свердловской железной дороги.	69
2015	Строительство ж/д тупиковой линии к новому вокзалу в г. Астане.	22798
2015	Развитие ж/д узла Астана. Железнодорожные мосты через р. Акбулак Lp=55м	382
2014-2015	Обустройство Чаяндинского НГКМ. Мост Lp=42,5+3x63+63,5м Г-10+2x0,75м через р. Нюя, Мосты 3x18м Г-10+2x0,75м через реки Эйибдьяк, Сыпаранда, Курунг-Юрэх, Орто-Салаа, Чайанда, Мосты 42м Г-10+2x0,75м через реки Талалакаан, Джелокан, Сыр, Улахан-Сюлдьюкээр.	3152
2015	Lp=15м, Lp=18м, Lp=24м.	682
2015	Строительство 2го пути на перегоне Лена-Восточная-Предленский. Мост ч/р Лена L=110+132+110м.	700
2015	Новопортовское НГКМ. Пролетные строения Lp=18м, габарит Г-6,5, Lp=24м, габарит Г-8, Lp=33м, габарит Г-8	289
2015	Строительство вторых путей на перегоне Джетка-Крол. Ж/д пролетное строение Lp=55м	181
2015	Магистральный нефтепровод "Куюмба-Тайшет". Подъездные дороги к УЗА. Мост через р. Иркинеева.	487



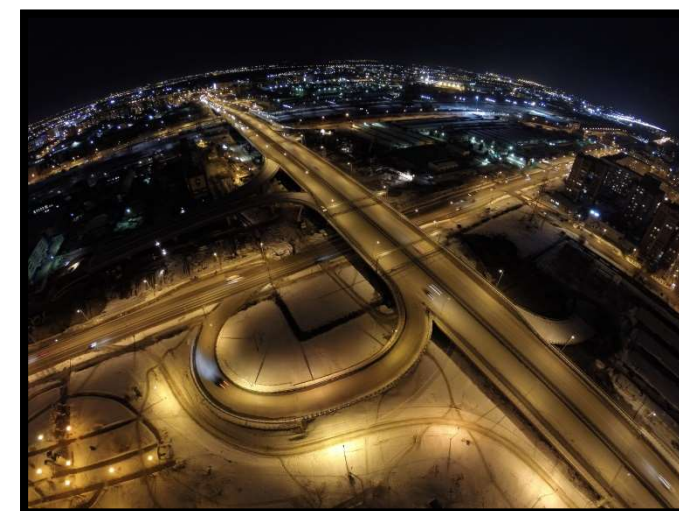
Год	Объект строительства	Масса, тн
2016	Набережная Макарова с мостом через реку Смоленку. 2-я очередь. Участок от транспортной связи через остров Серный до Адмиральского проезда. 2.1 этап строительства.	4443
2016	Строительство транспортной развязки на км 21+312 автомобильной дороги М-7 "Волга" Москва-Владимир-Нижний Новгород- Казань-Уфа (на пересечении с ул. Советской), Московская область. Основные металлоконструкции пролетного строения правого направления.	2688
2016	Строительство мостового перехода четного пути через реку Зея на 7817 км участка Сковородино - Белогорск Забайкальской ж.д. Этап 1. Строительство мостового перехода.	5879
2016	Реконструкция моста через реку Иртыш в створе ул. Казахстан в г. Усть-Каменогорске, ВКО.	1303
2016	Перегон Улан - Макит – Таксимо. Восточно – Сибирской железной дороги.	1400
2016	Реконструкция участков автомобильной дороги Новороссийск- Керченский пролив. Путепровод на основном ходу в составе транспортной развязки на ПК66+38.45. (5-628-Р-12.10-КМ).	917
2016	Реконструкция моста через реку Тобол на км 123+349 автомобильной дороги Р-404 Тюмень-Тобольск-Ханты-Мансийск, Тюменская область (6-15/ИС-КМ1).	3480
2016	Строительство двухпутной вставки на перегоне Сакукан - Новая Чара Восточно-Сибирской железной дороги. Металлический мост через р. Чара на 1713 км ПК6.	1255



Год	Объект строительства	Масса, тн
2016	Скоростная автомобильная дорога Москва- Санкт- Петербург на участках км543 - км 646 и км 646- км 684. Мост через р. Ижора на ПК 6634+83,6.	1891
2016	Металлические балочные пролетные строения для нужд АО Транснефть - Сибирь	730
декабрь 2016 - март 2017	Мосты ч/р Джелокан, р. Сыпаранда, р. Хамаакы, руч. Эйибдьяк, руч. Тойон-Уйлаах, руч. Эльген	1277
ноябрь 2016 - март 2017	Строительство двухпутной вставки на перегоне Сакукан-Новая Чара ВСЖД	864
октябрь 2016 - май 2017	Строит-во моста на км 2233 ПК 2 уч-ка Хани-Тында ДВЖД	319
октябрь 2016-май 2017	Мост ч/р Калитва. Строительство двухпутного электрифицированного уч-ка Журавка-Боченково. Двухпутная электриф. ж/д на уч-ке Журавка-Миллерово	1312
январь-июль 2017	Строительство эстакады от ул. Молодой Гвардии (через Московский проспект и ул. Емельянова) до ул. Муромской с мостами ч/р Старая и Новая Преголя в г. Калининграде	2228
март-май 2017	Мост ч/р Большая Пера, пр. стр. 7x33,6м. Объекты ж/д транспорта в составе объекта Амурский газоперерабатывающий завод	188



Год	Объект строительства	Масса, тн
Февраль-май 2017	Реконструкция путепроводов на а/д А-120. СПб южное полукольцо Кировск-Мга-Гатчина-Большая Ижора, Ленинградская обл.	689
Февраль - июнь 2017	Мостовой переход ч/р Тура. Реконструкция ул. Мельникайте, участок ул. Хабаровская-р. Тура с мост. переходом ч/р Тура	2824
Февраль - июнь 2017	Транспортная развязка на ПК389+23,69. Реконструкция а/д Новороссийск-Керченский пролив	1203
апрель - май 2017	Обустройство левобережной части Приобского м/р	239
апрель - июнь 2017	Строит-во трансп. развязки в двух уровнях на пересечении а/д Обход г. Тюмени с ул. Мельникайте. Надземный пешеходный переход	627
Август - октябрь 2017	Капитальный ремонт металл. моста 1387км ПК9 нечетный путь перегона Абдулино - Талды-Булак; Металлический мост ч/р Чара на 1713 км ПК 6. Строит-во двухпутной вставки на перегоне Сакукан-Новая Чара ВСЖД	900
Октябрь 2017	Обустройство. Строит-тво очистных сооружений с сетями канализации в п. Термальный и с. Паратунка Елизовского р-на Камчатского края. 2 пуск. комплекс. Мост. переход	298
Август - октябрь 2017	Пробивка ул. Фурманова до ул. Жансулгурова с эстакадой через ж/д пути в г. Алматы Республики Казахстан	2123
Август - сентябрь 2017	Пролетное строение 7х33м. Мост ч/р Большая Пера. Объекты ж/д транспорта в составе объекта "Амурский газоперерабатывающий завод". Развитие ж/д инфраструктуры необщего пользования	663
Август - октябрь 2017	Надземный пешех. переход на ПК 5+93,214. ЛПУ. Строит-во трансп. развязки в двух уровнях на пересечении а/д Обход г. Тюмени с ул. Мельникайте	512



Год	Объект строительства	Масса, тн
Август - октябрь 2017	Надземный пешех. переход на ПК 5+93,214. ЛПУ. Строит-во трансп. развязки в двух уровнях на пересечении а/д Обход г. Тюмени с ул. Мельникайте	512
Сентябрь 2017	Строительство эстакады Восточная от ул. Молодой Гвардии до ул. Муромская через р. Старая и Новая Преголя в г. Калининграде Калининградской обл., 1-й этап	845
Сентябрь - октябрь 2017	Капитальный ремонт металл. моста 1387км ПК9 нечетный путь перегона Абдулино - Талды-Булак	118
Сентябрь - октябрь 2017	Пролетное строение 3x24м. Мост на ПК 359+78,00 ч/р Сармикъяха. Искусственные сооружения. Строит-во а/д Сургут-Салехард, участок Надым-Салехард, км 1191-км 1241. 1 стадия строит-ва	657
Июль-август 2017	Балочные металлические пролетные строения для мостов через р. Кума 519 км Урайское УМН р. Молва 846 км, Урайское УМН р. Карпья 465 км Урайское УМН р. Карпья 465 км Урайское УМН обустройство переправ на вдолтрасовых проездах МН СНП, Урайское УМН. Техническое перевооружение	628
Декабрь 2017 - Февраль 2018	Строительство пограничного мостового перехода через реку Амур (Хэйлунцзян) в районе городов Благовещенск (РФ) - Хэйхэ (КНР). 1 этап. Автодорожный мостовой переход. Мост через протоку Каникурганская	981



Год	Объект строительства	Масса, тн
Февраль – октябрь 2018	Строительство окружной автомобильной дороги г. Тюмени на участке от автомобильной дороги Тюмень - Боровский - Богандинский, IV пусковой комплекс	9100
Март – май 2018	Центральная кольцевая автомобильная дорога Московской области. Пусковой комплекс (Этап строительства) №3. Путепровод на ПК542+56,43. Пролетное строение	900
Апрель – июнь 2018	Реконструкция моста 1 пути на 196 км ПК9 участка Бамовская-Нерюнгри Дальневосточной ж/д	244
Апрель – октябрь 2018	Обустройство левобережной части Приобского месторождения	200
Май – июль 2018	Реконструкция моста 1 пути на 152 км ПК 7 участка Известковая - Чегдомын Дальневосточной железной дороги	220
Март-июнь 2018	Строительство вдоль трассовых проездов на территории Ханты-Мансийского и Ямало-Ненецкого АО	2100
Март-июнь 2018	Строительство вдоль трассовых проездов на территории Ханты-Мансийского и Ямало-Ненецкого АО	2100
Май – июль 2018	Реконструкция моста на 3124км ПК9 участка Тында - Новый Ургал Дальневосточной железной дороги	194
Май-август 2018	Реконструкция Сахалинской железной дороги на колею 1520мм	1215



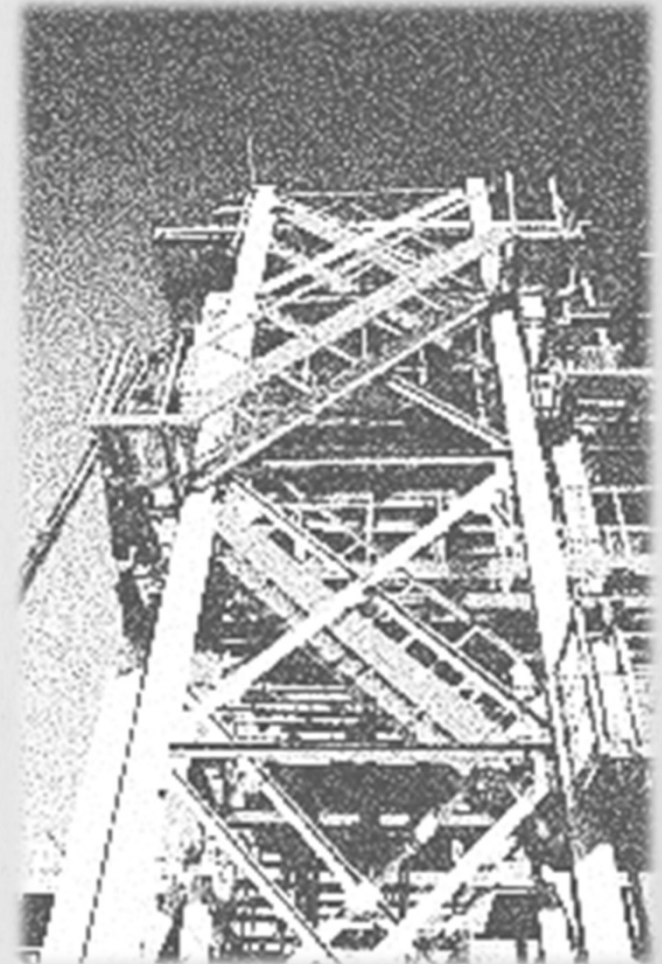


Год	Объект строительства	Масса, тн
Июнь-сентябрь 2018	Строительство и реконструкция автомобильной дороги М-8 «Холмогоры» - от Москвы через Ярославль, Вологду до Архангельска. Реконструкция автомобильной дороги М-8 «Холмогоры» Москва – Ярославль – Вологда – Архангельск, Московская область». Путепровод на разворотном кольце М-8 - Пушкино (ПК 323+16)	533
Июнь-август 2018	Строительство комплекса по добыче, подготовке, сжиженного газа, отгрузке СПГ и газового конденсата Южно-Тамбейского ГКМ. Дорога автомобильная подъездная	395
Июнь-октябрь 2018	Строительство и реконструкция автомобильной дороги М-8 «Холмогоры» - от Москвы через Ярославль, Вологду до Архангельска. Реконструкция автомобильной дороги М-8 «Холмогоры» Москва – Ярославль – Вологда – Архангельск, Московская область». Путепровод на разворотном кольце М-8 - "Холмогоры" - старо Ярославское шоссе	1201
4 квартал 2018	Строительство транспортной развязки на пересечении ул. Монтажников с автомобильной дорогой «Тюмень - Боровский - Богандинский»	179
Октябрь 2018 – апрель 2019	Строительство второго пути на перегоне Олекма - Рзд. 1945 км. Дальневосточной железной дороги	2220
Декабрь 2018 – январь 2019	Строительство подъезда к объекту по обращению с отходами в городском округе Клин Московской области. Строительство путепровода через ЦКАД	500
4 квартал 2018	Строительство автомобильной дороги Владивосток - Находка - порт Восточный на участке км 18+500 - км 40+800 в Приморском крае. Мост через р. Артемовка на ПК22+52,95. I этап	1680
Март – июль 2019	Строительство мостового перехода через р. Пур на автомобильной дороге Коротчаево - Уренгой	2800



# **ЗАВОД «СТАЛЬМОСТ» ОПЫТ ИЗГОТОВЛЕНИЯ МЕТАЛЛОКОНСТРУКЦИЙ**

**ПРОМЫШЛЕННОЕ И ГРАЖДАНСКОЕ СТРОИТЕЛЬСТВО**



Год	Объект строительства	Масса, тн
2009-2011	Изготовление металлоконструкций на объект "Строительство легкоатлетического манежа в г. Тюмени"	1551
2011	Внутриплощадные коммуникации по эстакадам в районе титула 900, расположенного на площадке строительства Новоуренгойского газохимического комплекса	540
2010	Внутриплощадные коммуникации по эстакадам в районе титулов 300-400 (Северная часть), расположенного на площадке строительства Новоуренгойского газохимического комплекса	1538
2010-2011	Внутриплощадные коммуникации по эстакадам в районе титулов 300 и 320 (Западная часть) от оси 33 по ось 42, расположенного на площадке строительства Новоуренгойского газохимического комплекса	2806
2011	М/к для строительства объекта "Магистральный газопровод и конденсатопровод Пеляткинское ГКМ-г. Дудинка"	988
2011	Пункт тех. обслуживания самосвалов г. Воркута	102



Год	Объект строительства	Масса, тн
2012	М/к опор нефтесборных трубопроводов для объекта "Обустройство опытно-промышленных участков Новопортовского м/р. Расширение ЦПС, обустройство кустов 1 и 2, ПСП на м. Каменный"	312
2012	Торгово-офисный центр с подземным паркингом г. Санкт-Петербург.	1567
2012	Двупролетная рама переменного сечения L=24+15 м, однопролетная рама, подкрановая балка.	241
2013	ОАО "Аммоний" г. Менделеевск	203
2013	Крытый каток с искусственным льдом на 500 мест, по ул. Большевисткой, 56 в г. Краснокамске Пермского края.	2295
2013	Участок от двухуровневой рязвязки на пересечении Дмитровского шоссе и Долгопрудненского шоссе до границ города. Надземный пешеходный переход. Остекление.	32
2014	ОАО "ТЗ ЖБИ-1" Подкрановые балки	6
2011-2014	Завод строительных материалов и изделий ООО "Фоника Гипс" в районе с. Сюкеево Камско-Устьинского района Республики Татарстан.	851
2014	Проект обустройства Харьягинского м/р. Основная подстанция. Маслоприемники МП1, МП2, МП3, крановый рельс	110
2014	Установка ГФУ-2 с блоком очистки рефлюкса от сероводорода и меркаптановой серы. Блок колонн.	307



Год	Объект строительства	Масса, тн
2014	ТРЦ Лента г. Хάνты-Мансйск (колонны, балки, крыша, торговый зал)	1026
2014	ЗАО АНПЗ. Установка гидроочистки дизельного топлива. Второй пусковой комплекс. Установка гидроочистки дизельного топлива. Эстакада.	1090
2014	Изготовление сварной балки для ОАО "ЗОК"	195
2012-2015	Металлоконструкции для ООО "Шлюмберже"	62
2013-2015	Реконструкция аэровокзального комплекса в аэропорту "Роцино".	980
2015	"Производственный корпус для изготовления металлоконструкций", находящийся по адресу: Удмуртская Республика, Можгинский район, 1440м от с. Горняк	507
2011-2015	Металлоконструкции МИК-С, МИК-П	847
2011-2015	Металлоконструкции СВСиУ, аванбеков, аррьербеков, опалубки опор мостов, ИПРС.	2879



Год	Объект строительства	Масса, тн
2016 (I кв)	Специальные вспомогательные сооружения и устройства для мостов (СВСиУ) для филиала АО «Мостострой-11» ТФ «Мостоотряд-36». Агрегат для погружения свай № 1	402
2016 (I кв)	Специальные вспомогательные сооружения и устройства для мостов (СВСиУ) для филиала АО «Мостострой-11» ТФ «Мостоотряд-36». Агрегат для погружения свай № 2	402
2016 (II кв)	Специальные вспомогательные сооружения и устройства для мостов (СВСиУ) для филиала АО «Мостострой-11» ТФ «Мостоотряд-36». Агрегат для погружения свай № 3	402
2016 (III кв)	Специальные вспомогательные сооружения и устройства для мостов (СВСиУ) для филиала АО «Мостострой-11» ТФ «Мостоотряд-36». Агрегат для погружения свай № 4	402
II кварт ал 2017	Западно-Сибирский комплекс глубокой переработки углеводородного сырья (УВС) в полиолефины мощностью 2,0 млн. тонн в год с соответствующими объектами общезаводского хозяйства (ОЗХ).	358



Год	Объект строительства	Масса, тн
Февраль - май 2019	Обустройство нефтяной оторочки Ботубинской залежи Чайдинского НГКМ с выделением этапа опытно-промышленных работ	250
Март - июнь 2019	Обустройство Чайдинского НГКМ. Этап 2. Изготовление металлоконструкций	350

